

COMITÉ DE PILOTAGE SITES NATURA 2000



FR7200754 Montagnes de Saint Jean Pied de Port

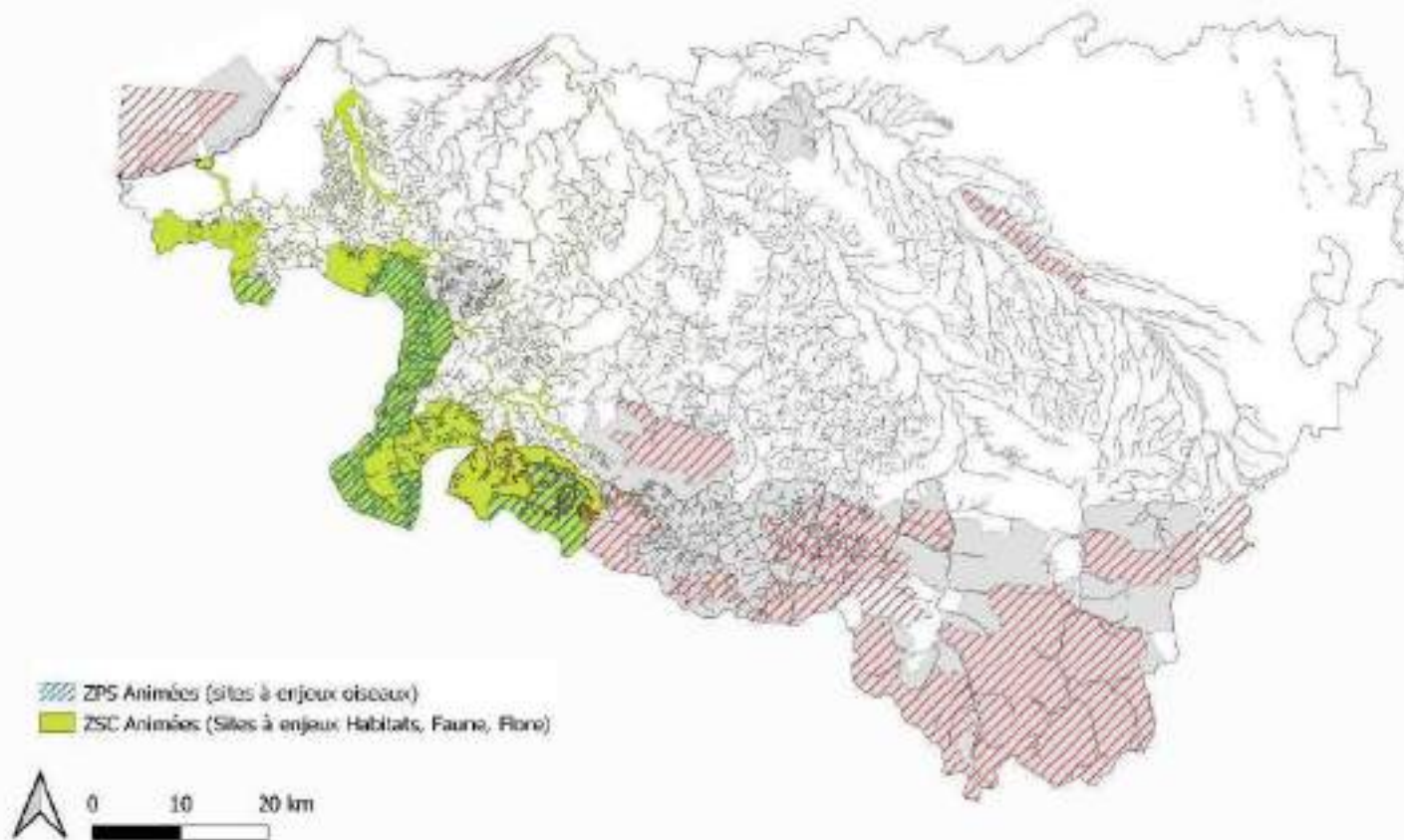
FR7212015 Haute Cize: Pic d'Errozate et Forêt d'Orion

ORDRE DU JOUR

- Rappel de la démarche et de sa mise en œuvre sur le territoire
- Bilan de la campagne d'animation de l'année 2020
- Présentation du programme d'animation 2021 : validation par le COPIL des orientations proposées
- Renouvellement du mandat de la structure animatrice
- Temps d'échange

LA DYNAMIQUE NATURA 2000 DANS LE 64

Le réseau de sites Natura 2000 des Pyrénées Atlantiques et les sites animés de la Montagne Basque

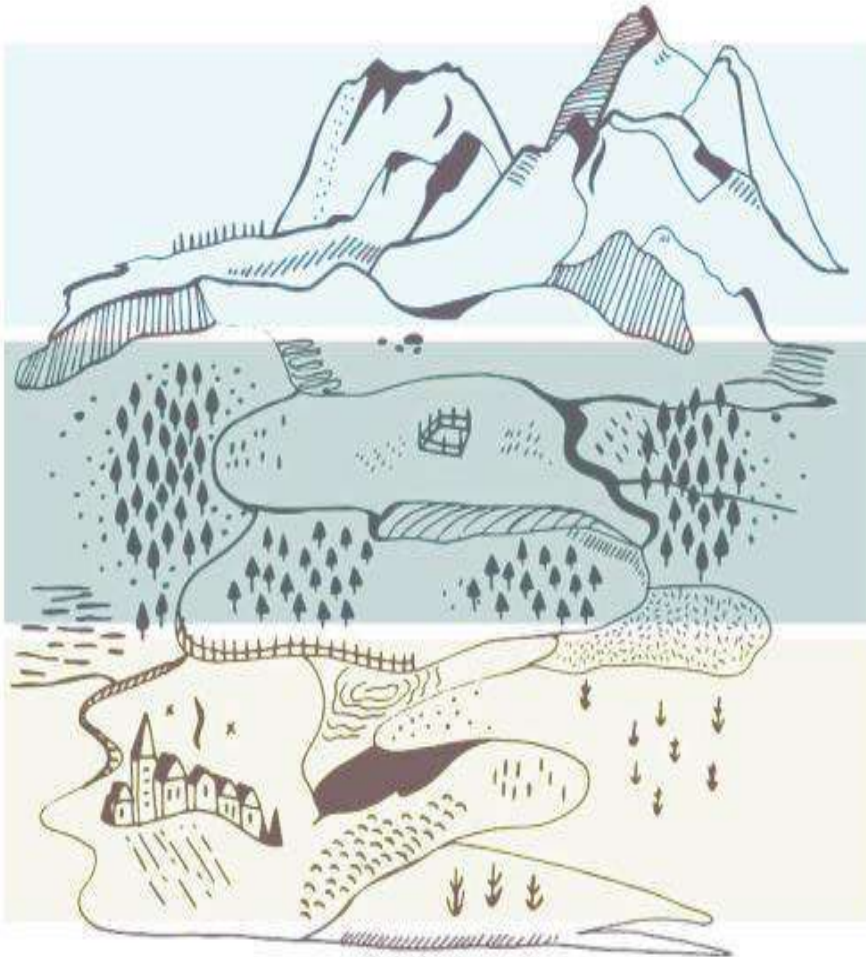


ENJEUX ECOLOGIQUES: ZSC « MONTAGNES DE SJPP »

Grands types d'habitats	Habitats d'intérêt communautaire	Code N2000	Niveau d'enjeu	Etat de conservation sur le site	% du site
Les milieux agro-pastoraux	Ourlet herbacées thermophiles	6210	Très fort	Inconnu	/
	Pelouses calcicoles mésophiles des Pyrénées et du piémont nord-pyrénéen	6210-6	Très fort	Bon correct	13
	Pelouses acidiphiles thermo-atlantiques*	[6230-5*]	Très fort	Bon correct	30
	Landes ibéro-atlantiques thermophiles	4030-1	Fort	Altéré	4
	Prairies fauchées mésophiles à méso-xérophiles thermo-atlantiques	6510-3	Fort	Bon correct	1
Les habitats humides	Dépressions sur substrats tourbeux du Rhynchosporion	7150-1	Fort	Altéré	0,02
	Tourbières de transition et tremblants	7140	Fort	Bon optimal	0,02
	Herbier aquatique enraciné submergé des eaux courantes à Potamot	3260-1	Fort	Bon optimal	0,01
Les habitats rocheux	Végétation des rochers calcaires et conglomériques de l'étage montagnard, exposés au nord, des Pyrénées	8210-23	Fort	Bon optimal	0,19
	Pentes rocheuses calcaires avec végétation chasmophytique	8210	Fort	Bon optimal	0,24
	Grottes à chauves-souris	8310-1	Fort	inconnu	/
Les habitats forestiers	Hetraies acidiphiles montagnardes à Houx	9120-3	Tres Fort	Altéré	8
	Ourlets herbacés mésohydriques à mésohygrophiles, neutro-nitrophiles	6430	Fort	Inconnu	0,06
	Ourlets nitrophiles	6430-7	Fort	Inconnu	/

- **ZSC “Montagnes de Saint Jean Pied de Port**
- 12 195 hectares
- Désigné **Site d'Importance Communautaire** en 2004 par la Commission Européenne
- 21 Habitats visés: pelouses d'altitude, prairies, landes et forêts
- Espèces visés: 8 chiroptères, 3 insectes saproxylophages...

PLUSIEURS ÉTAGES ALTITUDINAUX UNE MOSAÏQUE D'HABITATS



- **Différents étages** avec des spécificités marquées en termes de milieux naturels et semi-naturels, de pratiques et d'organisation.
 - Estive : constituée des espaces pastoraux d'altitude ouverts, souvent gérés de manière collective
 - **pelouses acides et calcaires ainsi que les landes.**
- Zone intermédiaire : originalité forte de la montagne basque. En dessous de 400 m, les **prairies maigres de fauche** dominant avec un fort maillage de petites exploitations. Entre 400 et 800 m, les pentes fortes sont recouvertes majoritairement de **fougeraies**, et parfois de bois feuillus, notamment sur les versants nord.
- Fond de vallon : **cours d'eau, ripisylves, prairies maigres de fauche, prairies humides.**

... soumis à une dynamique naturelle d'embroussailement

ENJEUX ÉCOLOGIQUES



ENJEUX ÉCOLOGIQUES



ENJEUX ECOLOGIQUES: ZPS « PIC D'ERROZATE ET FORET D'ORION



■ ZPS “Haute Cize: Pic d’Errozate et Forêt d’Orion

- 6 388 hectares
- Désigné **Zone de protection spéciale** le 7 mars 2006
- présence de *17 espèces d’oiseaux d’intérêt communautaire* (Gypaète Barbu, Vautour Fauve, Vautour Percnoptère, Grand-Duc d’Europe...)
- 45 espèces migratrices

ENJEUX ECOLOGIQUES: ZPS « PIC D'ERROZATE ET FORET D'ORION



- **ZPS “Haute Cize: Pic d’Errozate et Forêt d’Orion**
- 6 388 hectares
- Désigné **Zone de protection spéciale** le 7 mars 2006
- présence de *17 espèces d’oiseaux d’intérêt communautaire* (Gypaète Barbu, Vautour Fauve, Vautour Percnoptère, Grand-Duc d’Europe...)
- 45 espèces migratrices

ENJEUX ECOLOGIQUES: ZPS « PIC D'ERROZATE ET FORET D'ORION



- **ZPS “Haute Cize: Pic d’Errozate et Forêt d’Orion**
- 6 388 hectares
- Désigné **Zone de protection spéciale** le 7 mars 2006
- présence de *17 espèces d’oiseaux d’intérêt communautaire* (Gypaète Barbu, Vautour Fauve, Vautour Percnoptère, Grand-Duc d’Europe...)
- 45 espèces migratrices

ENJEUX SOCIOECONOMIQUES: CHIFFRES CLÉS

52% du site
Surfaces collectives

171 éleveurs
transhumants

22,6 hectares
Moyenne SAU
exploitation sur les
communes du site

-25,49%
Chute du nombre
d'exploitations agricoles
en Cize entre 1988 et
2010

5176 hectares
SAU sur les communes
du site

CONCILIER ENJEUX SOCIOECONOMIQUES ET ÉCOLOGIQUES

→ SOUTENIR L'AGROPASTORALISME POUR PRÉSERVER LES HABITATS

Maintenir l'attractivité du système agropastoral



Maintien de la pression de pâturage



Préservation des milieux ouverts désignés habitats d'intérêt communautaire

Attractivité

Améliorer les conditions de travail et de vie des bergers transhumants

Gestion collective

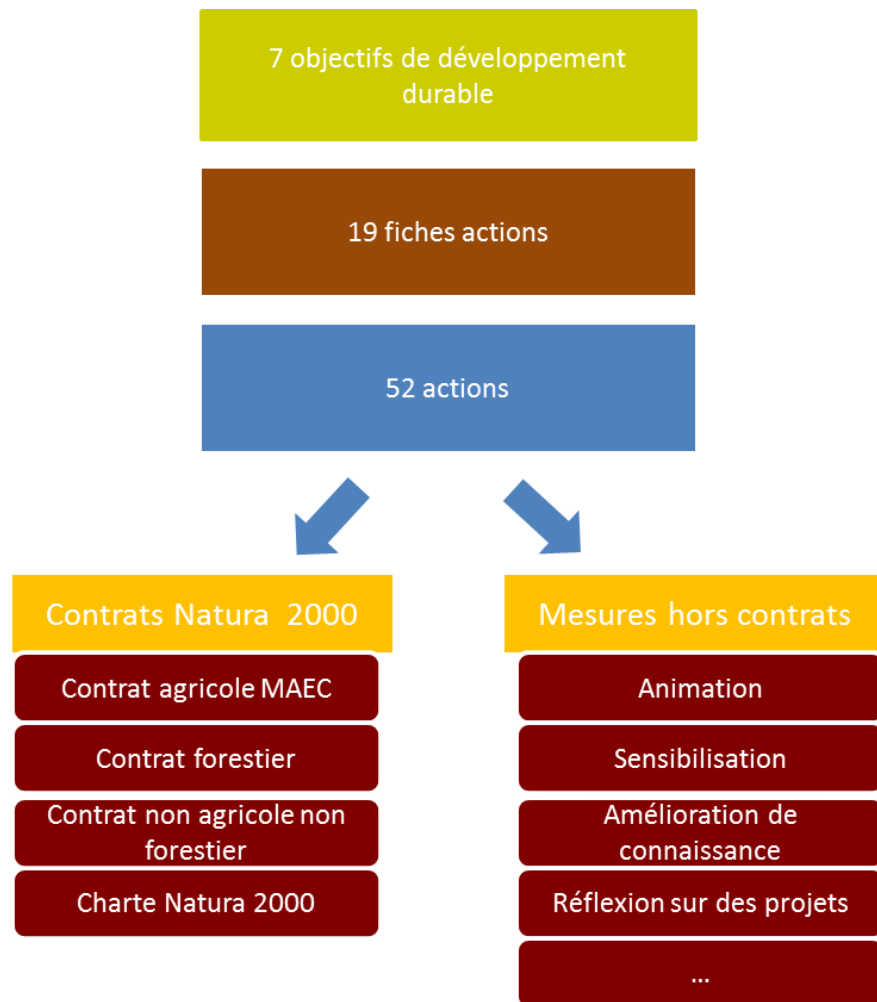
Cohabitation

Favoriser la cohabitation de l'agropastoralisme et des vautours fauves "équarrisseurs de la Montagne"

Sensibilisation

À l'impact positif des pratiques pastorales sur l'expression de la biodiversité

LE PLAN D'ACTION



LES OBJECTIFS DE DÉVELOPPEMENT DURABLE

Objectif 1 : Maintenir, renforcer et inciter les pratiques pastorales adaptées aux habitats et espèces d'intérêt communautaire

Objectif 2 : Favoriser les habitats forestiers d'intérêt communautaire et les espèces d'intérêt communautaires associées

Objectif 3 : Préserver les populations d'oiseaux et les chiroptères cavernicoles sur le site,

Objectif 4 : Encadrer/canaliser les actions touristiques pour un tourisme durable.

Objectif 5 : Améliorer les connaissances scientifiques du site et assurer un suivi des milieux et des actions

Objectif 6 : sensibiliser et accompagner les acteurs locaux dans une gestion respectueuse du territoire.

Objectif 7 : Animer et mettre en œuvre le DOCOB

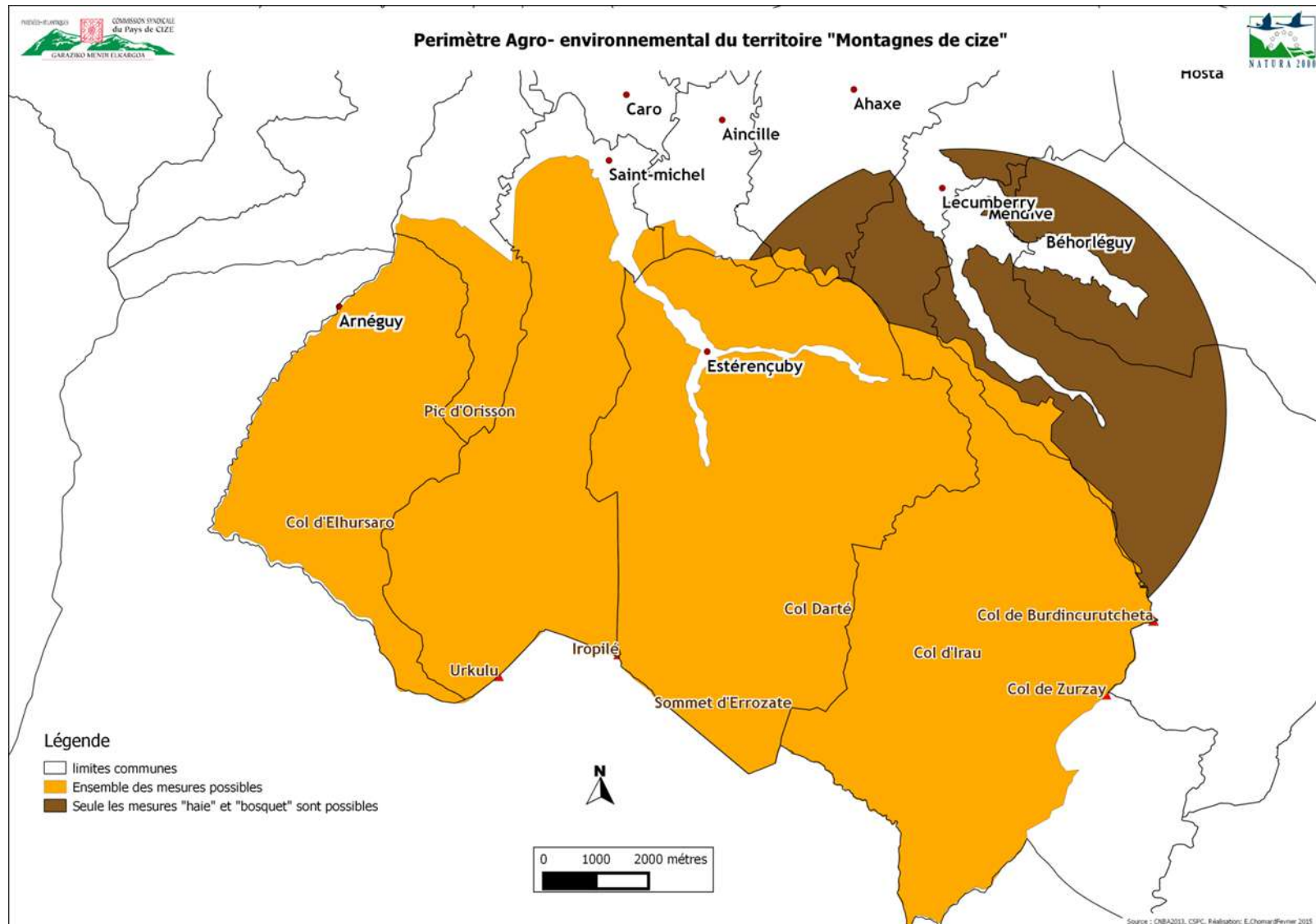
BILAN 2020 ET PERSPECTIVES



ODD N°1 MAINTENIR, RENFORCER ET INCITER, LES PRATIQUES PASTORALES ADAPTÉES AUX HABITATS ET ESPÈCES D'INTÉRÊT COMMUNAUTAIRE

- ▶ Restaurer et/ou entretenir les milieux agropastoraux d'intérêt communautaire en zone d'estive,
- ▶ Conserver ou restaurer les habitats de prairies de fauche naturelles et les prairies mésophiles,
- ▶ Conserver /restaurer les landes d'intérêt communautaire en zone intermédiaire,
- ▶ Conserver et restaurer les zones humides,
- ▶ Maintenir/restaurer les corridors biologiques (haies, bosquets, ...)

Le PAEC des Montagnes de Cize



LES OUTILS FINANCIERS POUR RÉPONDRE AUX ENJEUX SOCIOÉCONOMIQUES ET ENVIRONNEMENTAUX DU TERRITOIRE

MAEC localisées



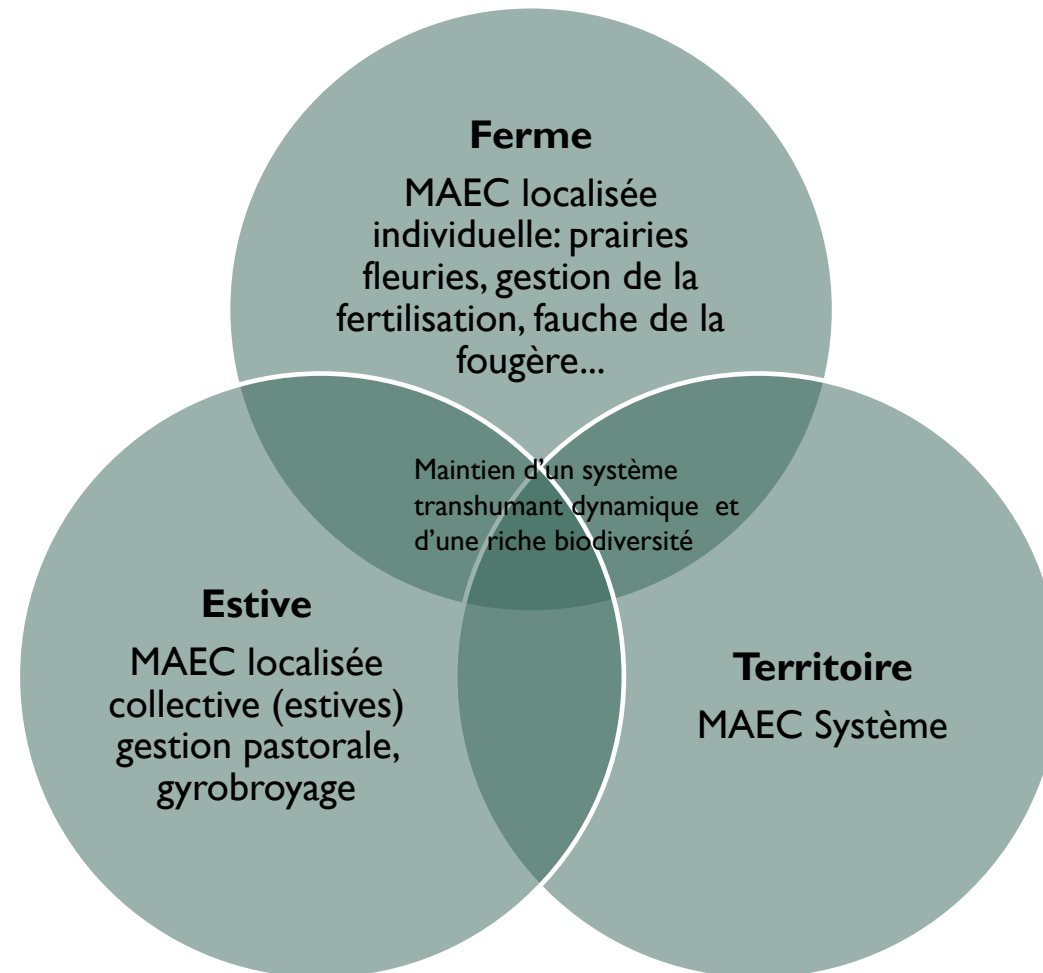
Les MAEC localisées répondent à des enjeux de préservation de la biodiversité, à l'échelle de la parcelle,. Elles concourent à la réalisation de deux objectifs inscrits dans le DOCOB.

- **Maintenir les pratiques agropastorales** ayant façonné les milieux désignés "Habitats d'intérêt communautaire"
- **Accompagner une évolution des pratiques** dans un objectif de restauration d'habitats d'intérêt communautaire

MAEC système



La MAEC "Systèmes herbagers et pastoraux" contribue à **développer l'attractivité du système agropastoral** en dotant les structures collectives de leviers d'actions en faveur d'une meilleure gestion de l'espace pastoral.



MAEC LOCALISÉES DEPUIS 2015

Contrats engagés

1 930 hectares

16% du site Natura 2000

Enveloppe budgétaire sur 5 ans

607 000€

116

Agriculteurs concernés

PREVISIONNEL 2021

- Contrats de 1 an sur la base des contrats 2015 & 2016: 84 337,83€
- Nouveaux contrats de 1 an: 20 042,8€

→ Montant total : 104 380,63 €

RETOUR SUR LE DISPOSITIF



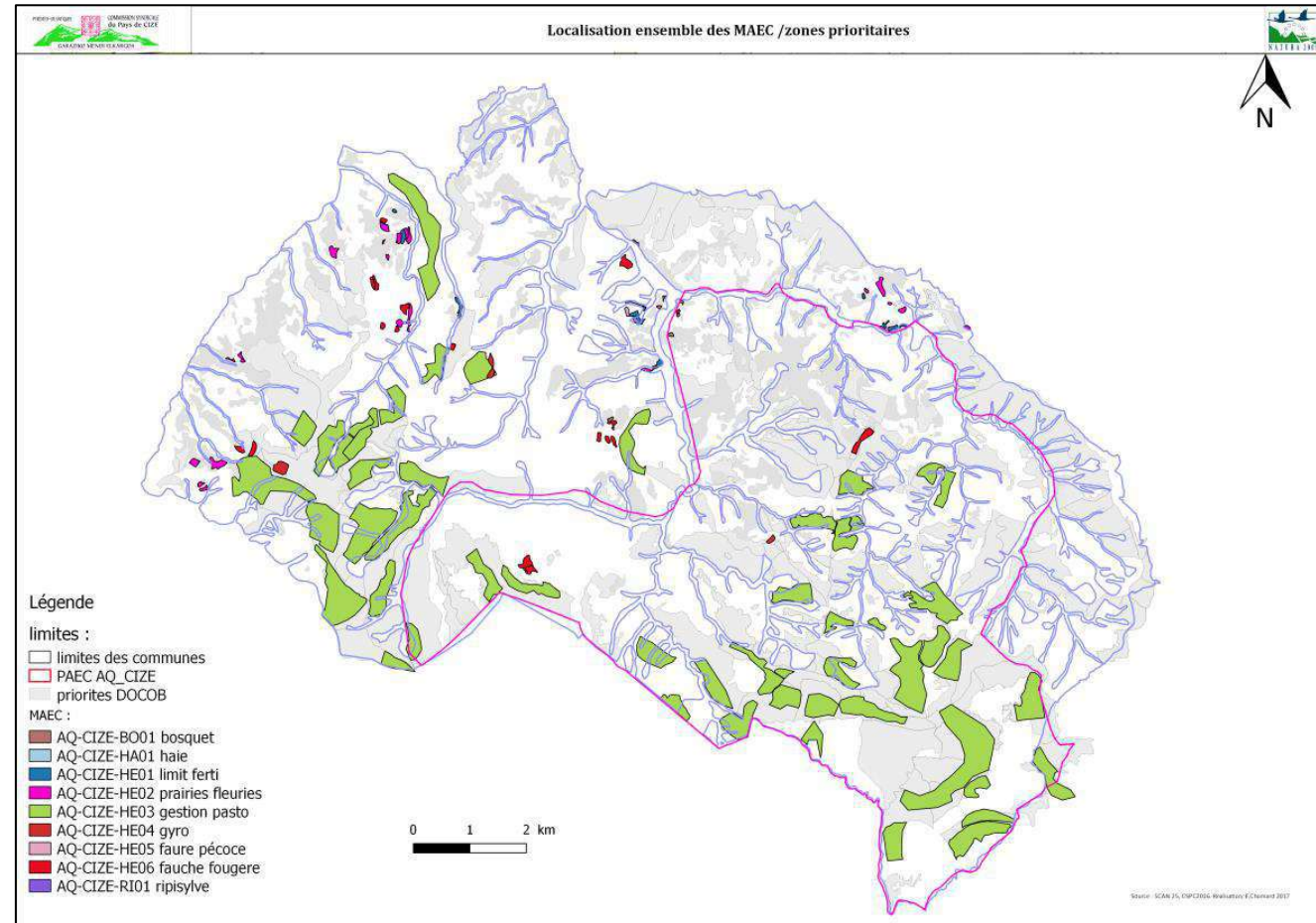
- Outils contractuel fortement mobilisé par les éleveurs
- Les contrats sont souvent l'occasion d'un 1er contact avec les éleveurs du territoire



Le portage du DOCOB par la Commission Syndicale du Pays de Cize: **propriétaire en indivision des surfaces pastorales**

- Des types d'opération peu adaptés au contexte de montagne
- Des **montants qui ne reflètent pas le surcoût des pratiques**. Notamment pour tous les engagements effectués dans les zones de forte pente où matériel, main d'œuvre, temps passé etc sont démultipliés.
- Des **mesures phares qui ont disparu** (haies, fauche en forte pente)
- Certaines **mesures absentes**, permettraient de mieux répondre aux objectifs des Docob.

- Délais d'instruction
- Retard de paiement: sentiment de désengagement de l'Etat mettant à mal l'animation territoriale du dispositif



OBJECTIF OPÉRATIONNEL: RESTAURER ET/OU ENTRETENIR LES MILIEUX AGROPASTORAUX D'INTÉRÊT COMMUNAUTAIRE EN ZONE D'ESTIVE

2020 :

- Identification des utilisations de l'espace pastoral pour mieux planifier les chantiers (gyrobroyage, participation aux Commissions locales d'écobuage, mise en œuvre de plans de gestion...)
- Participation à une étude sur l'impact des antiparasitaires sur les coléoptères coprophages (CDEO, CEFE Montpellier)
- Poursuite du programme de gestion alternative du parasitisme avec BLE
- Aide au gardiennage en zone Natura 2000: amélioration de l'intégration des enjeux Natura 2000 dans les plans de gestion



OBJECTIF OPÉRATIONNEL: CONSERVER OU RESTAURER LES HABITATS DE PRAIRIES DE FAUCHE NATURELLES ET LES PRAIRIES MÉSOPHILES



EUSKAL HERRIKO
LABORANTZA GANBARA



Les actions prévues en 2021

- Animation de la campagne MAEC
- Coorganisation du Concours des Pratiques Agro-écologiques

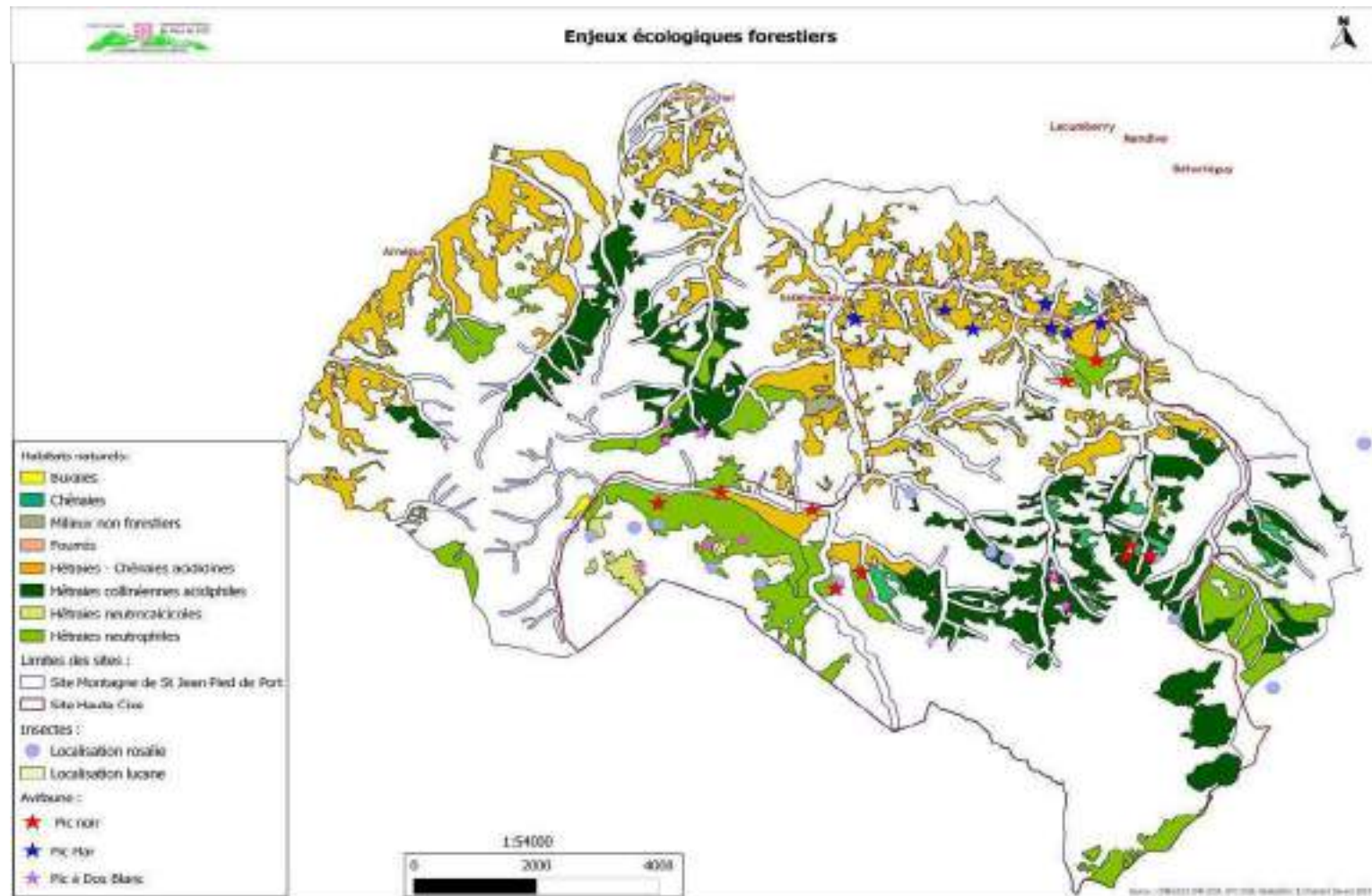
OBJECTIF OPÉRATIONNEL: VALORISATION DE L'UTILISATION PASTORALE ET ÉCOLOGIQUE DES LANDES D'INTÉRÊT COMMUNAUTAIRE EN ZONE INTERMÉDIAIRE

Prévus en 2021:

- Identifier et réaliser les chantiers de gyrobroyage (MAEC) et de fauche de la fougère
 - Accueil de ruches sur le site Natura 2000: identification de sites favorables et rencontre avec les apiculteurs demandeurs
- Favoriser la cohabitation des pratiques sur le site Natura 2000



ODD N°2 FAVORISER LES HABITATS FORESTIERS ET LES ESPÈCES D'INTÉRÊT COMMUNAUTAIRES ASSOCIÉES



OBJECTIF OPÉRATIONNEL: CONSERVER LES HÊTRAIES

2021:

- Suivis des contrats
- Recherche de sites d'expérimentation pour la création de nouveaux contrats
- Continuer de participer aux CLE



ODD N°3 PRÉSERVER LES POPULATIONS D'OISEAUX ET LES CHIROPTÈRES CAVERNICOLES SUR LE SITE

SOUS ACTION : Limiter les risques de mortalité des chiroptères et de leurs proies en améliorant les pratiques de suivi sanitaire des troupeaux



→ Explorer les alternatives aux traitements antiparasitaires préventifs en
1/ Identifiant grâce à des analyses coproscopiques des fèces de brebis le taux de contamination du troupeau

2/ Adaptant la ration et les zones de pâturage pour limiter l'infestation (pâturage tournant dynamique)

3/ Sensibilisant aux pratiques alternatives de traitement: Formation sur la gestion alternative du parasitisme

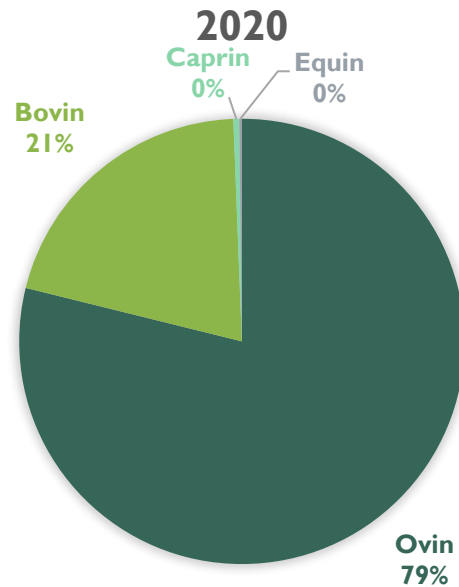


En partenariat avec



BILAN QUANTITATIF DES DÉPÔTS SUR LES PLACETTES CIZAINES EN 2020

RÉPARTITION DU POIDS DÉPOSÉ PAR TYPE DE BÊTE SUR LES PLACETTES EN



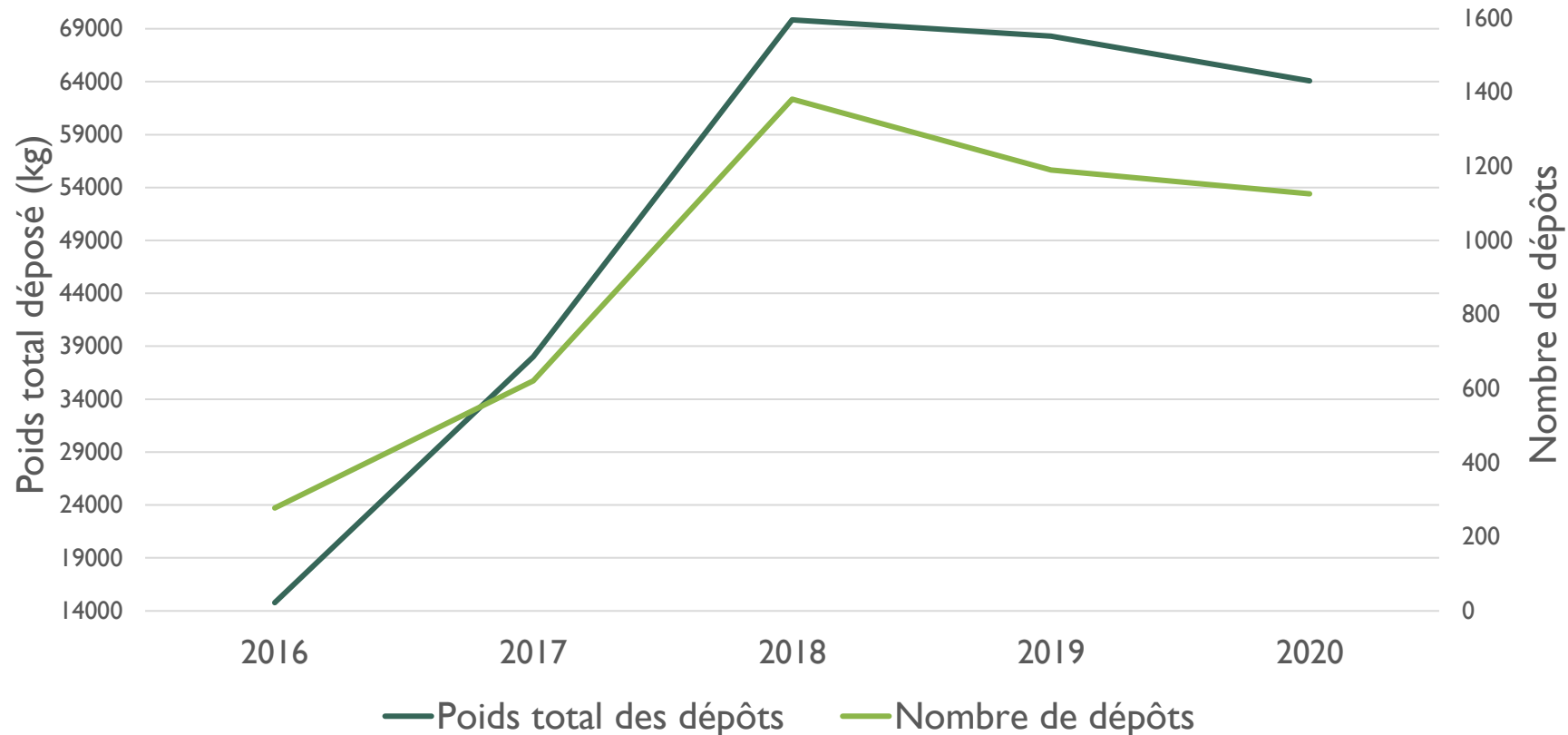
Type d'animal	Nombre de dépôts	Poids / type de bête (kg)
Ovin	994	50539
Bovin	122	13155
Caprin	7	278
Equin	2	115

→ Poids total déposé en 2020 sur les placettes: **64 087 kg**

→ Nombre total de carcasses déposées en 2020: **1 126**

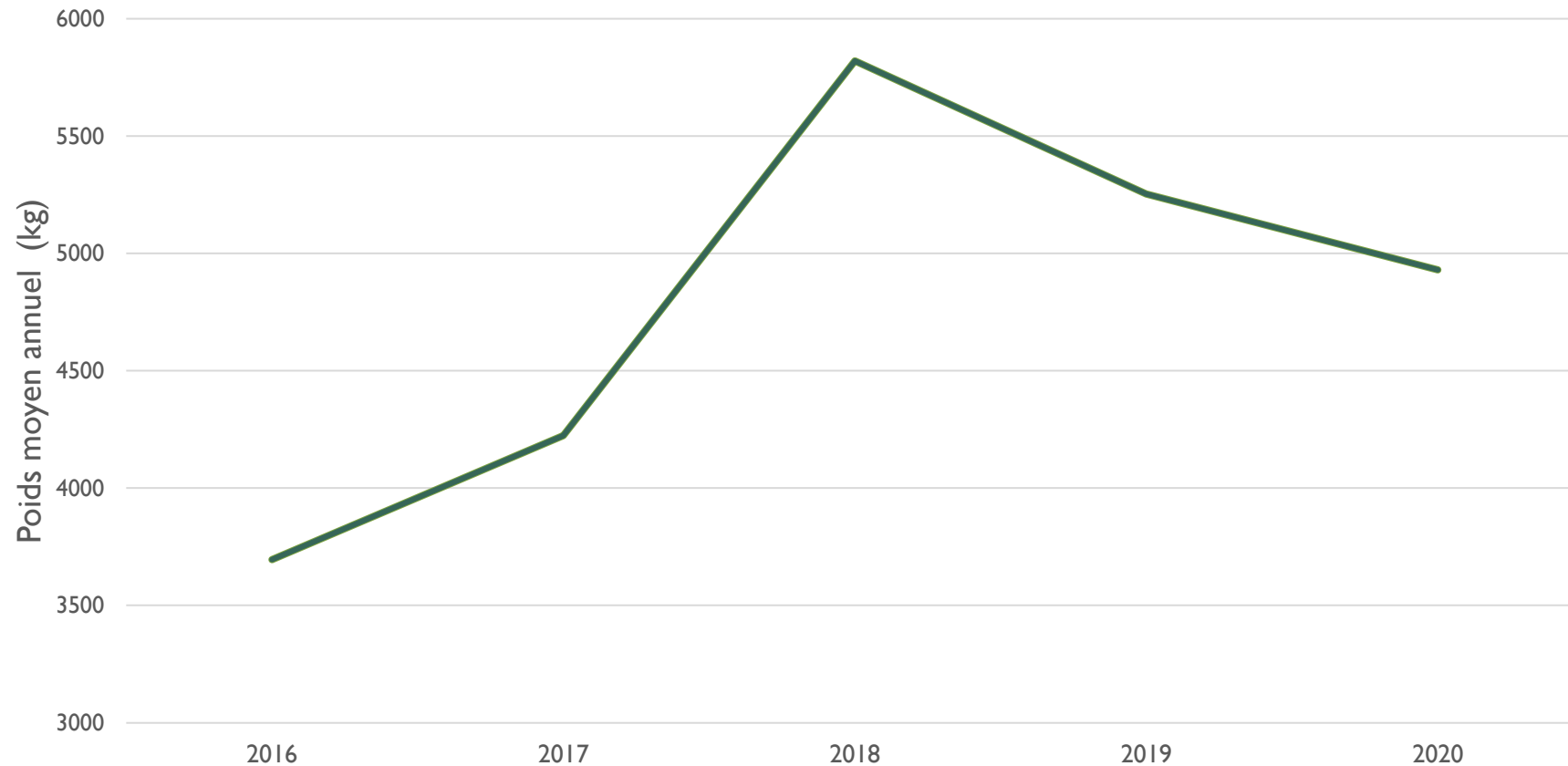
BILAN QUANTITATIF DES DÉPÔTS SUR LES PLACETTES CIZAINES EN 2020

Evolution du poids et du nombre de dépôts sur les placettes de 2016 à 2020



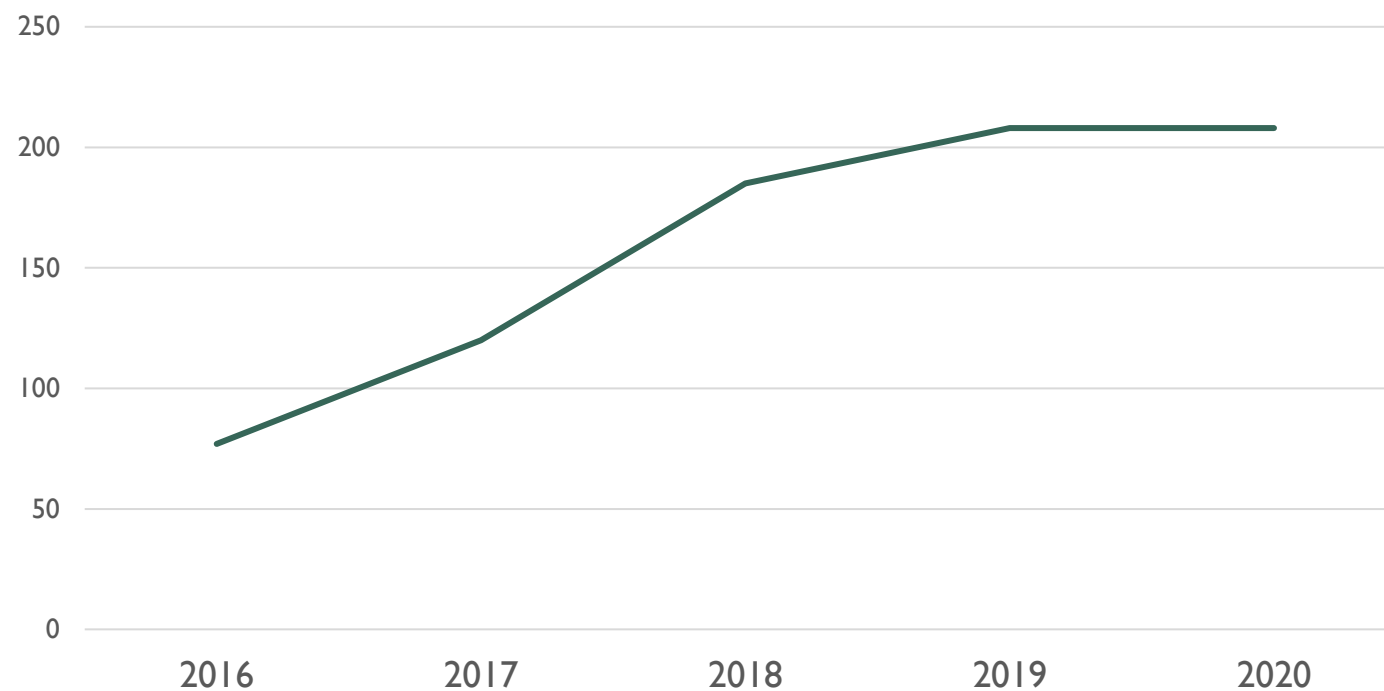
BILAN QUANTITATIF DES DÉPÔTS SUR LES PLACETTES CIZAINES EN 2020

Evolution du poids moyen déposé par placette et par an depuis 2016



BILAN QUANTITATIF DES DÉPÔTS SUR LES PLACETTES CIZAINES EN 2020

Evolution du nombre d'utilisateurs depuis 2016



ODD N°3 PRÉSERVER LES POPULATIONS D'OISEAUX ET LES CHIROPTÈRES CAVERNICOLES SUR LE SITE

SOUS-ACTION : Améliorer les capacités trophiques en période hivernale pour les grands rapaces

2021:

- Suivis des placettes : qualitatifs et quantitatifs
 - Installation de pièges photos sur les placettes d'Erreta, Phagalcette et Buluntza (proximité avec l'aire de nidification du Vautour percnoptère)
- Connaître la fréquentation des placettes au fil de l'année par les différentes espèces de rapaces nécrophages



En partenariat avec



Direction Départementale
de la Protection
des Populations



ODD N°3 PRÉSERVER LES POPULATIONS D'OISEAUX ET LES CHIROPTÈRES CAVERNICOLES (CHAU-SOURIS) SUR LE SITE

Objectif opérationnel: Assurer les conditions de tranquillité des nicheurs rupestres et des chiroptères cavernicoles

Aujourd'hui:

- Échanges réguliers avec les associations d'ornithologues assurant les prospections sur le territoire (localisation des colonies de vautour fauve, connaissance du cantonnement de gypaètes barbus sur le site....)
- Organisation des activités humaines pour permettre d'assurer les conditions de tranquillité des oiseaux nicheurs **dans une logique d'échanges et de concertation**



AGIR pour la
BIODIVERSITÉ



Comité Territorial
des Pyrénées-Atlantiques

En 2021

- Maintenir les échanges pour garantir le partage des informations sur la présence / absence de gypaète barbu, vautour percnoptère...
- Organiser les chantiers d'écobuage en fonction de ces informations pour garantir la tranquillité des oiseaux nicheurs (détermination de conditions météorologiques limitant la propagation des fumées)
- Réflexion sur l'aménagement des falaises d'escalade pour une meilleure prise en compte des enjeux de nidification des rapaces

ODD N°4 ENCADRER/CANALISER LES ACTIONS TOURISTIQUES POUR UN TOURISME PLUS DURABLE

Objectif opérationnel: Accompagner un développement touristique respectueux des enjeux N2000

- ▶ Proposer des animations valorisant le lien entre agropastoralisme et biodiversité
 - ▶ Programmation Etxola
 - ▶ Animations en partenariat avec le CPIE
 - ▶ Réalisation d'un sentier d'interprétation et d'un livret de sensibilisation à la biodiversité



ODD N° 5 AMÉLIORER LES CONNAISSANCES SCIENTIFIQUES DU SITE ET ASSURER UN SUIVI DES MILIEUX ET ACTIONS

- ▶ Etude de l'importance de la trame dans les modes de vie et de déplacement du Rhinolophe euryale dans l'ouest la Montagne Basque
 - réalisation d'une opération de capture et transpondage en juillet 2020



AGIR pour la
BIODIVERSITÉ



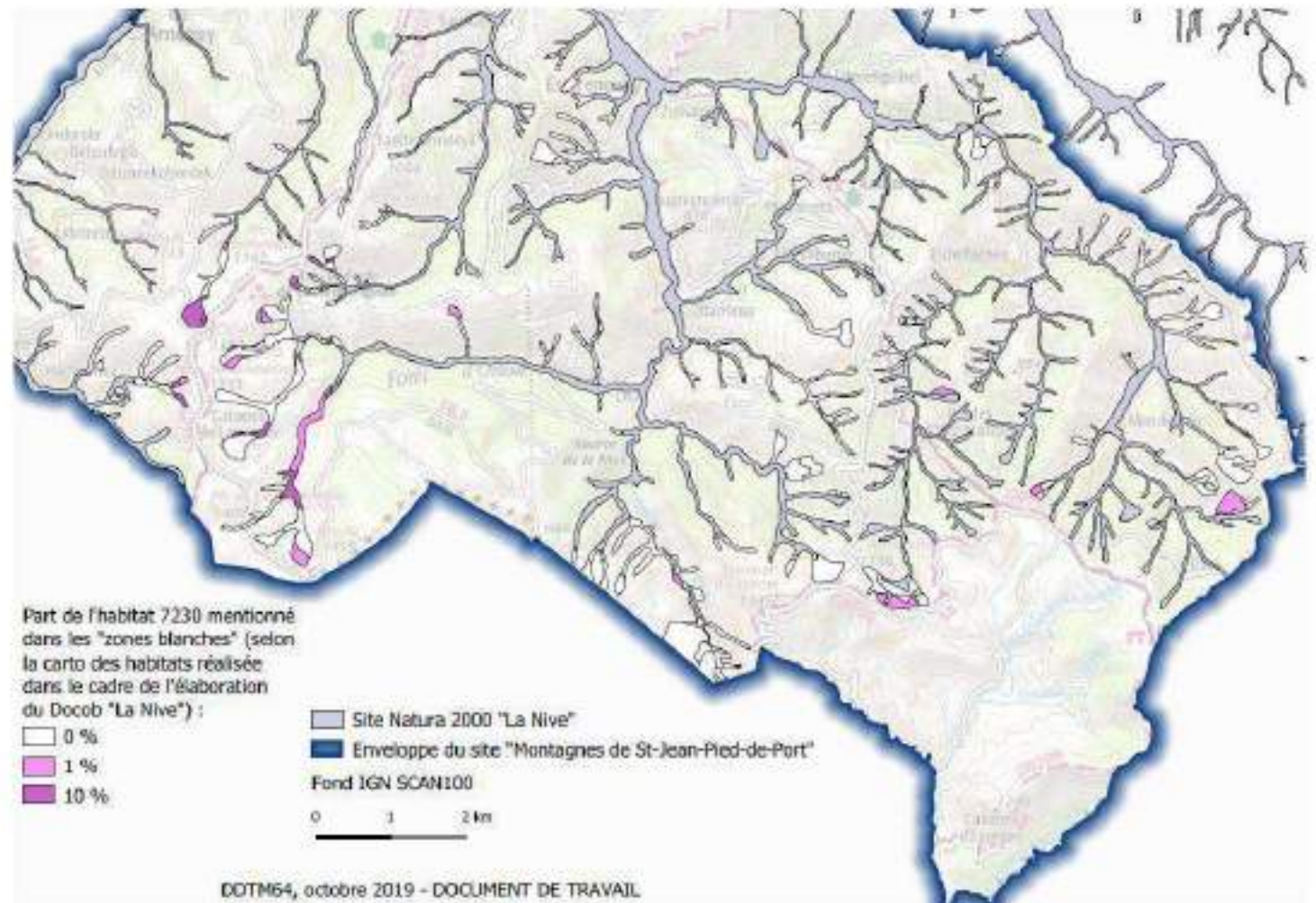
ODD N° 5 AMÉLIORER LES CONNAISSANCES SCIENTIFIQUES DU SITE ET ASSURER UN SUIVI DES MILIEUX ET ACTIONS

- ▶ Suivi des habitats sur les zones sous contrat MAEC: utilisation de la grille de suivi dans le cadre du renouvellement des MAEC et accompagnement d'une stagiaire



ODD N° 5 AMÉLIORER LES CONNAISSANCES SCIENTIFIQUES DU SITE ET ASSURER UN SUIVI DES MILIEUX ET ACTIONS

- ▶ Audit du CBNPMP sur les « zones blanches » n'ayant pas fait l'objet du diagnostic habitat en 2014



ODD N° 5 AMÉLIORER LES CONNAISSANCES SCIENTIFIQUES DU SITE ET ASSURER UN SUIVI DES MILIEUX ET ACTIONS

- Mise en œuvre du protocole Mhéo sur les zones humides du site



ODD N°6 SENSIBILISER ET ACCOMPAGNER LES ACTEURS LOCAUX DANS UNE GESTION RESPECTUEUSE DU TERRITOIRE

Objectif opérationnel: Sensibiliser le grand public aux enjeux écologiques du site

- ▶ Edition du bulletin de la Commission Syndicale du Pays de Cize
- ▶ Organisation d'événements partenariat avec le CPIE
- ▶ Création d'un set d'affiches sur le patrimoine naturel du site Natura 2000
- ▶ Animation sur le plateau d'Iraty
- ▶ Animation d'un module de sensibilisation des étudiants en BTS GPN sur le lien pastoralisme / biodiversité (Lycée Errecart

ODD N° 7 ANIMER ET METTRE EN ŒUVRE LE DOCOB

Mise en coherence de N2000 avec les enjeux du territoire

- Participation aux réunions relatives aux enjeux pastoraux dans le département (CA64)
- Suivi des démarches territoriales (PNR, LEADER...)

Rédaction et concertation autour de la Charte N2000

→ Rédaction collective d'une liste d'engagements et de recommandations dont la mise en œuvre contribue à la réalisation des objectifs du DOCOB: **en cours de validation par la DDTM**

ODD N° 7 ANIMER ET METTRE EN ŒUVRE LE DOCOB

La Charte Natura 2000

■ Comment s'engager ?

- L'unité d'engagement = parcelle cadastrale. L'adhérent peut engager tout ou partie de ses parcelles incluses dans le site. Il conserve tous les choix inhérents à son statut de propriétaire ou de mandataire.
- Le **propriétaire** adhère à tous les engagements de portée générale et à tous les engagements correspondants aux milieux présents sur les parcelles pour lesquelles il a choisi d'adhérer. / Le **mandataire** peut uniquement souscrire aux engagements de la charte qui correspondent aux droits dont il dispose.

■ Qui peut s'engager?

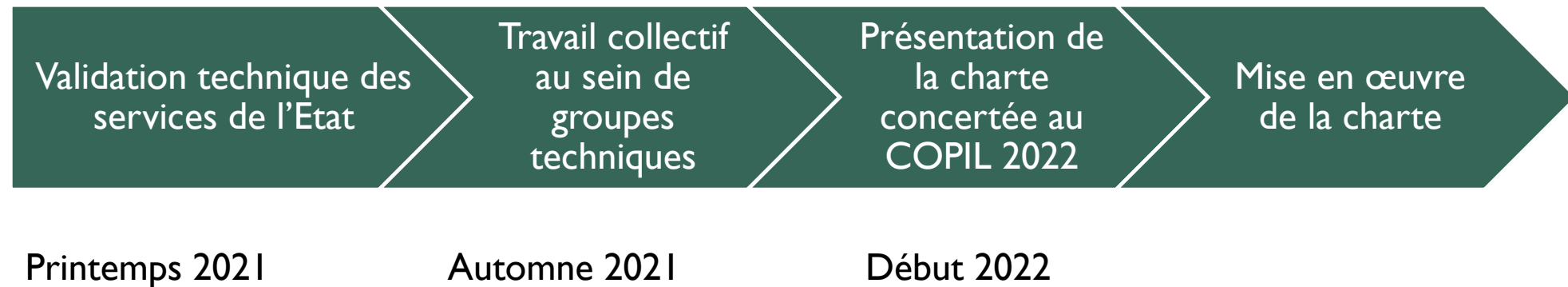
- Tout titulaire de droits réels ou personnels portant sur des terrains inclus dans un site Natura 2000 peut adhérer à la charte du site. (propriétaire + mandataires)

■ Avantages

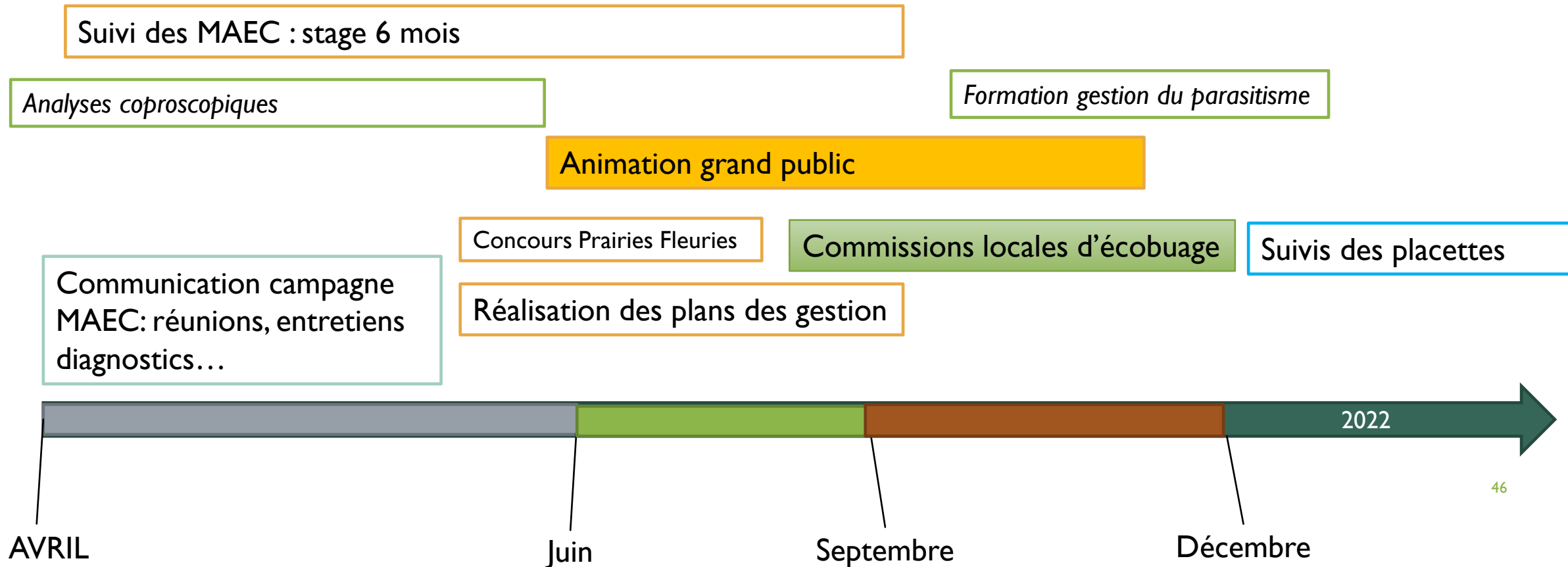
- Une reconnaissance de la gestion durable et du respect de l'environnement dont fait preuve le signataire
- des avantages fiscaux:
 - l'exonération de la totalité de la TFNB (taxe foncière sur les propriétés non bâties) mais maintien de la cotisation pour la Chambre d'agriculture.
 - exonération partielle des droits de mutation à titre gratuit pour certaines successions et donations. L'exonération porte sur les $\frac{3}{4}$ des droits de mutations pour les propriétés non bâties hors bois et forêts.
 - Déduction du revenu net imposable des charges de propriétés rurales pour les frais engagés en vue du maintien du site en bon état écologique et paysager.
- Garantie de gestion durable des forêts permettant des exonérations fiscales et des aides publiques à l'investissement forestier

CHARTRE NATURA 2000

CALENDRIER DE MISE EN OEUVRE



Plan de travail 2021



PYRÉNÉES-ATLANTIQUES



COMMISSION SYNDICALE
du Pays de CIZE



GARAZIKO MENDI ELKARGOIA



*La Nouvelle-Aquitaine et L'Europe
agissent ensemble pour votre Territoire*



Marine Piana
Commission Syndicale du Pays de Cize
Place Charles de Gaulle - 64220 Saint Jean Pied de Port
Marine.cize@orange.fr
06 85 20 73 36

Milesker deneri !